

ELECTION DU CSE

LECTRA



POURQUOI VOTER ?

- > Pour choisir vos représentants auprès de la Direction
- > Pour leur donner de la légitimité
- > Pour créer le droit social de demain
- > Pour définir les activités sociales et culturelles du CSE



POURQUOI LA CFDT ?

- > Parce que le dialogue social paie : depuis 2 mandats, nous avons initié une politique de dialogue avec la Direction qui a permis de nombreux accords :
 - > 2x8 sur la base du volontariat
 - > des augmentations générales (souvent) avec un talon
 - > des augmentations individuelles en hausse
 - > Une prime d'ancienneté supérieure au conventionnel
 - > de l'abondement sur la participation et l'intéressement
 - > la compensation à 100% du congé paternité
 - > la mise en place de congés parents malades
- > Pour répondre aux nouveaux enjeux sociaux :
 - > Elargissement du groupe
 - > Mise en place de la nouvelle convention collective
 - > Attente des salariés pour davantage de télétravail
- > Pour continuer à développer une offre d'activités sociales et culturelles qui profite au plus grand nombre et se transforme pour être plus éco-responsable.

Suivez notre campagne sur

cfdt-lectra.fr



- > plus de 70 articles publiés
- > plus de 150 abonnés
- > plus de 20 000 vues



Alexandre Divier



Ariane Leclair



Arthur Bezier



Bastien Laborde



Benjamin Mainet



Bruno Valeze



Céline Becker



Céline Stampers



Céline Veyret



Christelle Guerrero



Christelle Millet



Clémence Bourgeois



David Voillemin



Fabrice Guiteny



François Destriau



Gabriel Ricaut



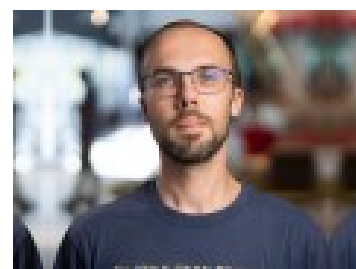
Isabelle Degand



Jean-Baptiste Lefevre



Joël Fernandes



Josselin Perio



Laurence Brusau Cuello



Loïg Le Gad



Marianne Fichoux



Marie-Claire Bavoix



Romain Chabot



Sylvain Guilbert



Thomas Furet



Yves Monnier